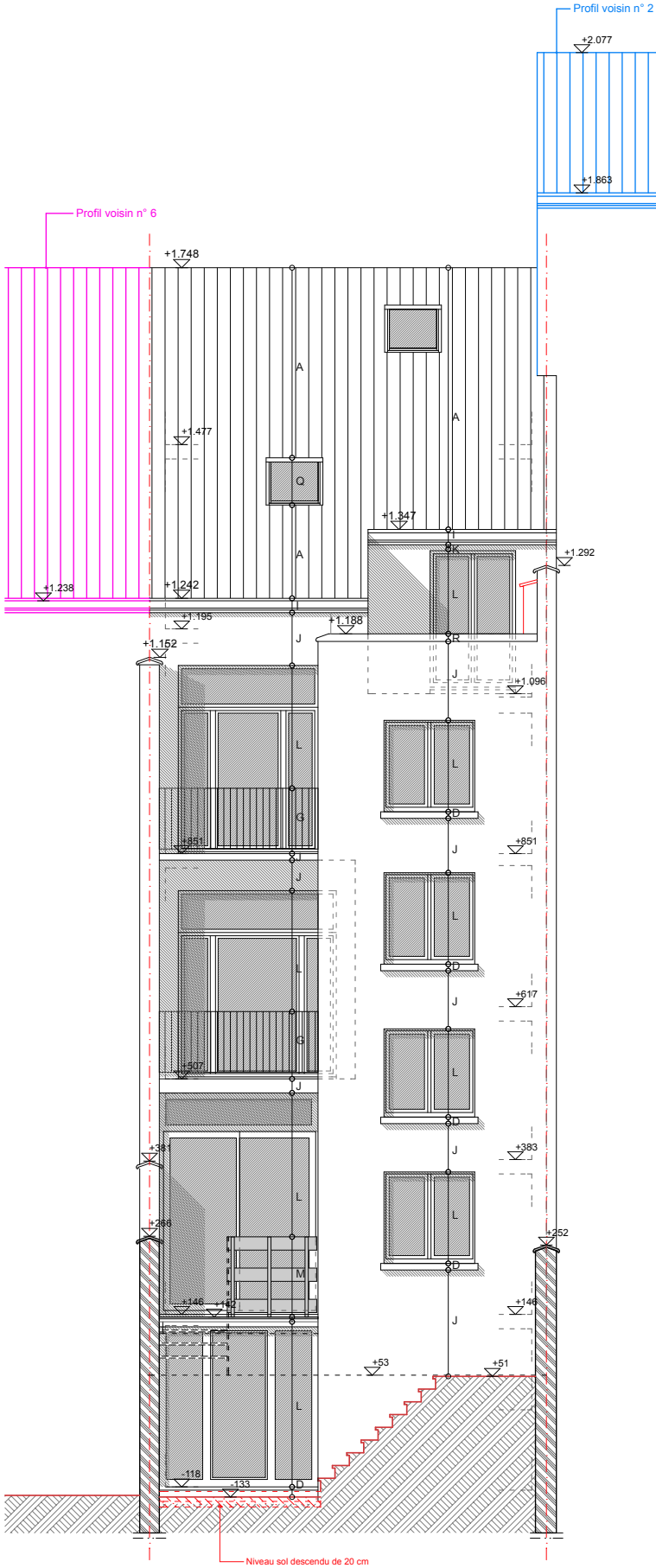


Tuiles terre cuite, ton rouge-orangé	A
Bois peint, ton noir	B
Briques, ton jaune	C
Pierre bleue	D
Pierre naturelle, ton blanc cassé	E
Châssis en bois, ton vert clair + double vitrage	F
Ferronnerie en acier peint, ton noir	G
Porte d'origine en acier peint, ton noir + simple vitrage	H
Bois peint, ton blanc	I
Cimentage peint, ton jaune	J
Cimentage peint, ton blanc	K
Châssis en aluminium, ton anthracite + double vitrage	L
Garde-corps en plancher bois, ton naturel	M
Nouveaux châssis en aluminium thermolaqué, ton anthracite + double vitrage U= 1,1	N
Cimentage peint, ton gris clair	O
Caillebottis métallique dans structure acier, peinte ton noir	P
Fenêtre de toit	Q
Couvre-murs en tuiles vernissées	R
Châssis existants en bois peint, ton anthracite	S



### Façade arrière



Façade à rue

Commune de Schaerbeek	Julie Legrand & Nicolas Pauwels	Claire Vanmosuinck	Situation existante de fait	Façades	PU	Exist. 300							27/03/2024
Transformation d'une maison unifamiliale 4 avenue Gustave Latinis	4, avenue Gustave Latinis 1030 Schaerbeek	Av. Louis Bertrand 34 - 1030 Schaerbeek Tél: 0497 985 953			23/56								1/100